

EDIÇÃO ESPECIAL JAN > DEZ

ANO EM
REVISTA

2015

VHM

4

EDITORIAL
MISSÃO, VISÃO E VALORES
ÁREAS DE ACTIVIDADE
MARCOS VHM

14

RECURSOS HUMANOS - AS
PESSOAS (QUE) FAZEM A VHM

20

DESTAQUES DE 2015 NO MUNDO

38

TAGUSPARK
ADEGA WACOLA
CENTRO SANTANDER TOTTA
EDIA BLOCOS DE REGA
EDIFÍCIO SEDE LIDL
EMPARK MERCADO DA RIBEIRA
REFORMULAÇÃO DO CENTRO
COMERCIAL AMOREIRAS
OBRAS SUL

46

CENTRALIDADE KORA SUMBE
CENTRO COMERCIAL XYAMI
LUBANGO
BINA FLATS
HOTEL TYKHE SOFITEL
REABILITAÇÃO EN243 WACO
KUNGO/ SANGA
ANGOLA

52

SEDE DA TOTAL
PRISÃO EM BATA
SEAN HOTEL ABIDJAN
NOOM HOTEL CONAKRY
NOOM HOTEL COTONOU
RESTO DO MUNDO

Índice

22

HOTEL VINCCI PORTO
CENTRO HOSPITALAR
V.N.GAIA/ESPINHO
ESCOLA DO MARCO DE
CANAVESES
PISCINA MUNICIPAL DE
CAMPANHÃ DO F.C. PORTO
CONTINENTE BOM DIA MOTA
PINTO
TERMINAL DE PASSAGEIROS
ANA AEROPORTO DO PORTO
OBRAS NORTE

30

ESCOLA SECUNDÁRIA DE ANADIA
HOTEL RURAL VALE D'AZENHA
CONVENTO DE S. FRANCISCO
FUNDBOX COIMBRA VIVA I
ETA PAÚL
OBRAS CENTRO

46

PAVILHÃO MULTIUSOS JOÃO
ROCHA SPORTING
HOTEL BAÍA DE LUANDA
EDIFÍCIOS HOSPITALARES
EM GUANGZHOU
EDIFÍCIOS HOSPITALARES
EM SHENZHEN
ZONA COMERCIAL SHANGHAI
MASTERPLAN PORTAS DO MAR
PROJECTOS

60

RESPONSABILIDADE SOCIAL -
ATENTOS AO QUE NOS RODEIA

68

INDEX OBRAS E PROJECTOS

Uma equipa,
que todos os dias dá o
seu melhor para que a
VHM cresça e persista.

É por isso que esta
revista é dedicada aos
colaboradores que
são o “património da
empresa”.



VITOR HUGO LEAL GOMES

Editorial

MENSAGEM DO PRESIDENTE

Quem costuma receber e ler as nossas newsletters pode pensar que nos esquecemos de a apresentar nos últimos meses. Na realidade, o ano 2015 passou tão depressa que não conseguimos produzir elementos capazes de mostrar a quem nos acompanha o que temos andado a fazer! No entanto, como diz o ditado “antes tarde do que nunca”. Para compensar esta ausência resolvemos fazer um resumo do que temos desenvolvido ao longo deste último ano sob o formato de uma revista.

O ano 2015 foi, efectivamente, um ano de consolidação de muitos processos, nomeadamente ao nível da internacionalização.

A grande aposta foi a China e ganhamos! Já estamos a desenvolver vários projectos neste país e as primeiras obras já avançaram, como por exemplo um hospital em Guangzhou e uma nova unidade do Y-Long Resort's

and Hotels. Em África, para além de consolidarmos o mercado em Angola, Guiné-Equatorial, Ghana e Cabo Verde, novos mercados surgiram como a Guiné-Conakry, Congo, Benim e Costa do Marfim. Na América Latina, abrimos muito recentemente uma delegação no Perú.

Toda esta expansão exigiu muito trabalho de organização pois, independentemente da tão falada “crise” em Portugal, fomos capazes de crescer dentro do nosso próprio país, em termos de volume de negócios, de obras/ projectos adjudicados, bem como ao nível da nossa equipa através da contratação de mais recursos humanos.

Tudo isto se deve a muito esforço e muita dedicação por parte de uma equipa, que todos os dias dá o seu melhor para que a VHM cresça e persista.

É por isso que esta revista é

dedicada aos colaboradores, que são o “património da empresa”. É esse “património” que queremos homenagear, agradecendo e apresentando a nossa total gratidão!

Muito obrigada a todos!

Não queria finalizar sem deixar uma mensagem para o futuro.

Neste período de incerteza, temos de continuar a trabalhar como temos feito até hoje, pois desta forma o tempo continuará a passar depressa, e quando olhamos pela janela perceberemos que continuamos em contra-ciclo.

Um bem-haja.

VITOR HUGO LEAL GOMES

MISSÃO

Fornecer soluções de engenharia e arquitectura de excelência, customizadas, que contribuam para o sucesso dos nossos Clientes, procurando uma evolução contínua, consistente e sustentável, num contexto de proximidade com todos os nossos colaboradores e parceiros.

VISÃO

Ser a empresa de referência em termos de conhecimento, qualidade, rigor, solidez e inovação, na área da prestação de serviços de engenharia e arquitectura, a nível nacional e internacional.

inovação, integridade. Há quase sete anos na empresa, verifico que a VHM tem vindo a crescer, sem alterar a sua missão inicial.



NUNO ESTEVES



ILIDIO FARIA

a VHM está associada à inovação e integridade, à internacionalização e ao crescimento. Neste aspectos, estamos no bom caminho.

com 22 anos, a VHM mantém-se uma empresa jovem, positiva, dinâmica e exigente.



RITA ALMEIDA

VALORES

#transparência

assumir uma postura imparcial e transparente na relação com os clientes, fornecedores e colaboradores.

#rigor

defender o rigor e a disciplina como pilares de um crescimento contínuo, sustentável e integrado.

#resiliência

trabalhar com perseverança para servir os seus clientes, desenvolvendo soluções de excelência ajustadas às suas necessidades.

#confiança

honrar os seus compromissos com responsabilidade, integridade e confiança.



COORDENAÇÃO E FISCALIZAÇÃO DE OBRAS

Análise, acompanhamento e coordenação dos projectos e obras das equipas contratadas pelo dono de obra. A VHM dispõe de quadros qualificados para todas as valências da direcção de obra, que desenvolvem com rigor todos os trabalhos de fiscalização, controlo financeiro e calendarização. Garante o mais completo controlo de qualidade dos materiais, equipamentos e métodos de execução de todas as empreitadas e fornecimentos.



ACOMPANHAMENTO AMBIENTAL

A equipa VHM assegura todas as valências ao nível do acompanhamento ambiental. Na área de estudos, elabora planos de gestão de resíduos, planos de gestão e planos de acompanhamento ambiental. Em obra, assegura a implementação de sistemas de gestão ambiental, de acordo com a norma iso 14001 e a gestão ambiental de empreendimentos.



PROJECTO

A VHM dispõe de quadros especializados em todas as áreas de projecto, capazes de coordenar e compatibilizar projectos de especialidades com equipas multidisciplinares na sua apreciação e validação. Elabora e coordena todos os cadernos de encargos, preparando e implementando os processos de consulta a empreiteiros. Em todas as especialidades, a VHM garante a assistência técnica necessária, desde a execução da obra até à recepção definitiva.



COORDENAÇÃO DE SEGURANÇA

A VHM desenvolve actividades em todas as áreas ligadas à segurança, higiene e saúde no trabalho, nomeadamente planos de emergência e evacuação, projectos de segurança contra incêndio, manuais de segurança, organização dos serviços de SHT, procedimentos de segurança e análises de risco. Promove a coordenação de segurança em projecto e obra, implementa e audita sistemas de segurança e controlo das condições de segurança, e dinamiza a formação nesta área específica.



REVISÃO E OPTIMIZAÇÃO DE PROJECTO

Realização de medições e estimativas orçamentais e preparação de listas de quantidades de materiais e equipamentos de construção para o dono de obra e entidade executante. É analisado o impacto das decisões tomadas em todas as fases de projecto e obra, aconselhando na gestão e controlo de custos. A VHM actua como árbitro em situações de litígio.



ESTUDOS ENERGÉTICOS

Realização de estudos energéticos com vista à verificação da adequabilidade dos projectos relativamente ao cumprimento da regulamentação de certificação energética do edifício (rccte e rsece). Promove soluções de eficiência energética procurando aliar baixo custo de instalação e consumos reduzidos, nomeadamente através do recurso a energias renováveis.



TIAGO AFONSO

é uma empresa com iniciativa, que investe no capital humano e assume a sua responsabilidade social.



GESTÃO DA MANUTENÇÃO

Implementação de sistemas de organização de estruturas de manutenção, definindo planos e sequências de trabalhos, mantendo registos de manutenção e assegurando a qualidade dos executados. Aconselha no dimensionamento e estrutura das equipas de manutenção executiva e garante os trabalhos de acção correctiva, do projecto à recepção provisória, passando pelo lançamento de concurso e adjudicação, sempre em estreita colaboração com o cliente.

1993

Criação da empresa

1998

Obtenção da
Certificação LNEC



2006

Abertura do escritório
da VHM Lisboa



2002

Abertura do escritório
da VHM Coimbra



2008

Início do processo de
Internacionalização da
empresa, através da 1ª
adjudicação de serviços
no estrangeiro



1997

Criação do
Departamento de
Projecto



2004

Obtenção da Certificação
de Qualidade ISO
9001:2000



2011

Criação da VHM
Angola



2013

Criação da VHM Cabo Verde
Criação da VHM Guiné-Equatorial
Criação da VHM Moçambique



2015

Criação da VHM Perú
Criação da VHM China
Entrada em novos mercados: Benim e Congo
Participamos num total de 351 projectos e obras

2014

Obtenção da Certificação de Sistema Gestão Integrado - Qualidade (ISO 9001), Ambiente (ISO 14001) e Segurança no Trabalho (ISO 18001)

Criação da VHM Ghana

Ampliação e modernização dos escritórios da Sede (no Porto)

O volume de negócios do Grupo VHM ultrapassou os 18 milhões de euros

Atingimos os 232 colaboradores (nacionais, expatriados e locais)



as pes.
(que) fa
a vh



NUNO ESTEVES

trabalhar em equipa é saber
compartilhar, é saber que todos são
importantes para a empresa.



TIAGO AFONSO

acima de tudo, um enorme espírito de camaradagem e entreatajuda nos bons e maus momentos, especialmente nas missões overseas.

soas

azem

m

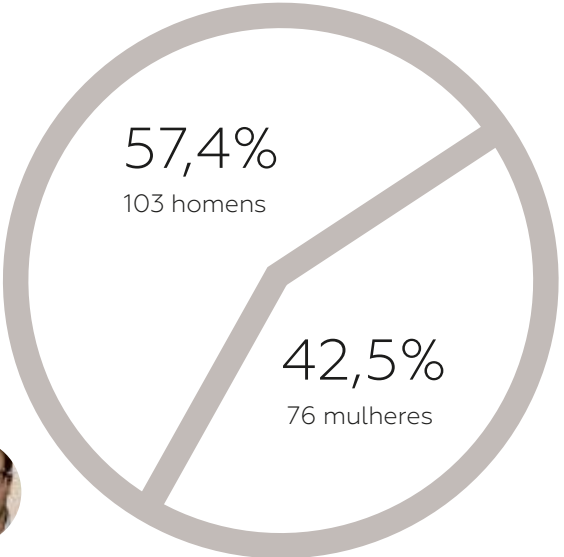


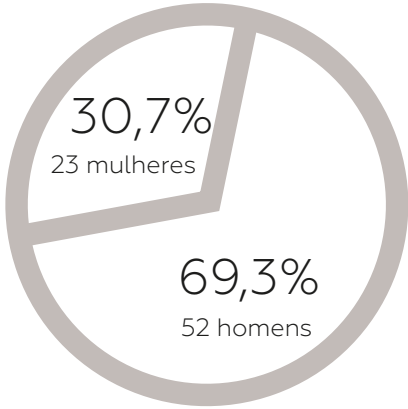
JOSÉ PEDRO PINTO

as empresas são as pessoas e também na VHM a máxima se aplica, pelo que se deve apostar no capital humano como uma garantia de futuro.



PORTUGAL 179



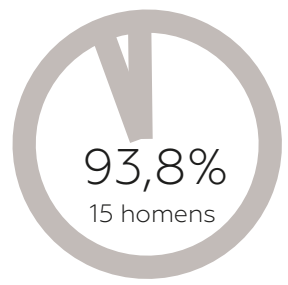


75 ANGOLA

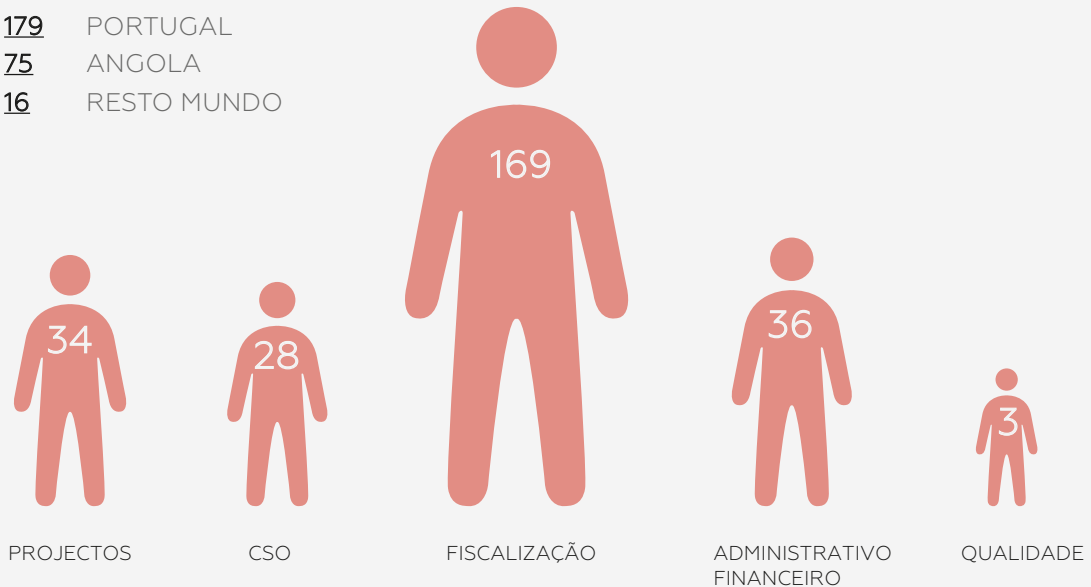
6,3%
1 mulher

RESTO DO MUNDO

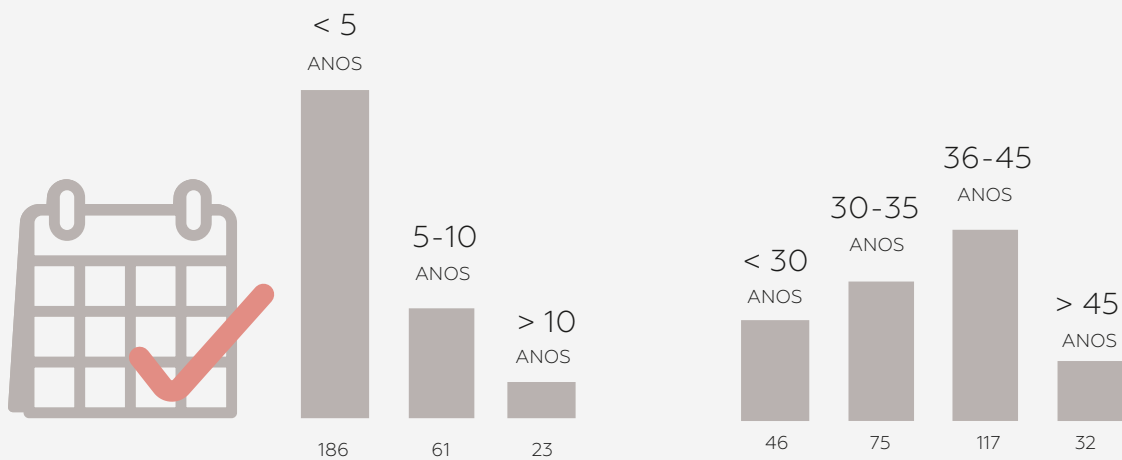
16



179 PORTUGAL
75 ANGOLA
16 RESTO MUNDO



270 COLABORADORES



ANOS NA VHM

ESCALÃO ETÁR

351 OBRAS

11 PAÍSES



FORMAÇÃO BASE



- RELACIONES INTERNACIONAIS 1*
- HISTÓRIA 1
- ENG. MINAS 2
- ESTUDOS PORTUGUESES 1
- SOCIOLOGIA DO TRABALHO 1

destac obras e projec

ques



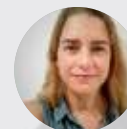
MARGARIDA LOURENÇO

(...) aposta na iniciativa, inovação, integridade, internacionalização, investimento no capital humano, responsabilidade social e, sobretudo, na dedicação a cada projecto.

OBRAS PÁG. 22-57
PROJECTOS PÁG. 58-67

ctos

(um projecto que me marcou em 2015 foi) o Parque de Estacionamento Subterrâneo Infante Santo.



RAQUEL CORTEZ



apesar de ter sido um ano recheado de obras, projectos e desafios interessantes, elejo a construção/ projecto do estabelecimento Prisional de Bata.



TIAGO AFONSO

● obra
○ projecto



VITOR CONCEIÇÃO

(um projecto que me marcou em 2015 foi) a Escola Básica e Secundária de Anadia, por ser um projeto de dimensão pouco corrente na atualidade.



JOSE PEDRO PINTO

no ano de 2015, o projecto que mais me marcou foi a obra do Novo Edifício Hospitalar do Centro Hospitalar de Vila Nova de Gaia - Espinho.



RUI MAIA

o Hotel Yi-Long representou um desafio da internacionalização e do conhecimento da realidade e legislação chinesa.

(um projecto que me marcou em 2015 foi) o Hospital de Guangzhou, pelo novo desafio que representou.



ILIDIO FARIA



NUNO ESTEVES

Em 2015, (para mim) houve dois projectos marcantes: a Centralidade da Caala e o Shopping Xyami Lubango.



ANA PAIVA

a inovação assume-se na VHM como um factor de maior sucesso, qualidade e satisfação contínua (...)

(...) objectivo que julgamos estar a ser atingido, ou pelo menos, percorrido.



RITA BORGES



HOTEL VINCCI PORTO
CENTRO HOSPITALAR V.N.GAIA/ESPINHO
ESCOLA DO MARCO DE CANAVESES
PISCINA MUNICIPAL DE CAMPANHÃ DO F.C. PORTO
CONTINENTE BOM DIA MOTA PINTO
TERMINAL DE PASSAGEIROS ANA AEROPORTO DO PORTO
OBRAS NORTE



HOTEL VINCCI PORTO
PORTO, PORTUGAL



PORTUGAL

OBRAS NORTE



CENTRO HOSPITALAR V.N.GAIA/ESPINHO V.N. GAIA, PORTUGAL



A VHM é responsável pela fiscalização e acompanhamento ambiental da empreitada da construção de um novo edifício hospitalar e novo pavilhão ambulatório a integrar no Plano De Reabilitação Do Centro Hospitalar De Vila Nova De Gaia/Espinho, E.p.e., obra cuja primeira fase decorreu em 2014 e 2015. O projecto de construção do novo edifício tem como principal objectivo a ampliação do actual Centro Hospitalar de Vila Nova de Gaia/Espinho, E.P.E., e foi dividido em três fases. ➤



(...) de gestão criteriosa na medida em que afetou diversos serviços e infra-estruturas e se interliga com as infra-estruturas existentes no interior do actual hospital, as quais nunca deixaram de funcionar.

JOSÉ PEDRO PINTO





JOSÉ PEDRO PINTO

no ano de 2015, o projecto que mais me marcou foi a obra do Novo Edifício Hospitalar do Centro Hospitalar de Vila Nova de Gaia - Espinho, pois trata-se de uma obra estruturante e complexa na sua implementação (...)



- O novo edifício do complexo hospitalar terá quatro pisos principais e dois pisos parciais. A área total de implantação do empreendimento será de aproximadamente 10.000 m², com uma forma geométrica semelhante a um quadrado com dimensão de aproximadamente 110 m, que terá ligações superiores (em passadiço) e inferiores (em túnel) aos edifícios Satélite, Masculino e Central pré-existentes, todos em funcionamento durante a execução das obras. A obra pressupõe ainda, no âmbito do Plano de Reabilitação do Centro Hospitalar de Vila Nova de Gaia/Espinho, E.P.E., a construção de um novo Hospital de Dia, obra que se encontra concluída e em funcionamento desde o início de 2015, tendo a obra sido executada e o serviço deslocalizado com o hospital em funcionamento.



ESCOLA DO MARCO DE CANAVESES
MARCO DE CANAVESES, PORTUGAL

(para mim) o principal projecto de 2015 foi a Remodelação da Escola Secundária de Marco de Canaveses, que não sendo um edifício complexo, foi o marcante do ano pela dimensão face aos restantes.



FILIPE RODRIGUES



PISCINA MUNICIPAL DE CAMPANHÃ DO F.C. PORTO PORTO, PORTUGAL



A Piscina Municipal de Campanhã, concessionada ao F.C.Porto, é um equipamento composto por três piscinas, um tanque olímpico de 50 x 22 metros, outro de treinos de 14 x 8 metros e outro de aprendizagem de 9 x 6 metros. A empreitada consistiu na construção em estrutura metálica de um edifício que tornou as piscinas interiores, dotando-as de uma pequena bancada com capacidade para 350 espectadores, dos quais foram reservados oito lugares para pessoas com mobilidade reduzida. O edifício de apoio existente, que separa as piscinas do espaço público que se desenvolve em dois pisos, foi totalmente remodelado. No Piso -1 ficaram localizados os balneários e o acesso às piscinas e no Piso 0 a recepção, os ginásios (box,

musculação e dança), bar e administração.

Todos os espaços foram dotados de um sistema de ventilação/desumidificação e climatização otimizado, tendo em conta a poupança energética, não só pela eficiência dos equipamentos instalados, mas também pelo aproveitamento de energias renováveis, e ainda pelos cuidados no isolamento térmico dos edifícios. Tratou-se de uma intervenção profunda que colmatou graves lacunas existentes, quer ao nível da cobertura, que até então era efectuada por intermédio de um balão insuflado, quer ao nível do tratamento da água da piscina, que ficou dotado com uma das soluções mais recentes do mercado.

Em suma, trata-se de um equipamento essencialmente de lazer, mas que possui também uma componente de formação/competição para a prática da natação a um nível de excelência.

CONTINENTE BOM DIA MOTA PINTO PORTO, PORTUGAL



A VHM foi responsável pela gestão, fiscalização e coordenação de segurança das empreitadas de construção do Continente Bom Dia Mota Pinto, promovida pela SONAE RP, que decorreu entre Abril e Julho de 2015. O edifício, desenvolvido e construído com um novo conceito SONAE para a área comercial BOM DIA, possui uma área bruta de construção de cerca 4.100 m², conta com parqueamento no piso -1, área de vendas e armazém no piso 0, escritórios e instalações sociais no piso 1. O Continente Bom Dia Mota Pinto abriu ao público em 29-07-2015.

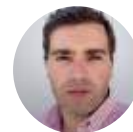




TERMINAL DE PASSAGEIROS
ANA AEROPORTO DO PORTO
PORTO, PORTUGAL



VHM: uma empresa onde o outro é importante, onde há solidariedade, sempre com o objectivo de crescimento.



NUNO ESTEVES



VITOR CONCEIÇÃO

(Escola Secundária de Anadia)
um projecto de dimensão pouco corrente
na actualidade e bastante necessário para
a comunidade escolar em causa.



ESCOLA SECUNDÁRIA DE ANADIA
HOTEL RURAL VALE D'AZENHA
CONVENTO DE S. FRANCISCO
FUNDBOX COIMBRA VIVA I
ETA PAÚL
OBRAS CENTRO

PORTUGAL

OBRAS CENTRO



ESCOLA SECUNDÁRIA
DE ANADIA
ANADIA, PORTUGAL



HOTEL RURAL VALE D'AZENHA
COIMBRA, PORTUGAL



a VHM demonstra grande iniciativa na obtenção de novos parceiros e de novos negócios.



ANTÓNIO FERREIRA



CONVENTO S. FRANCISCO COIMBRA, PORTUGAL



A VHM está a realizar a fiscalização e coordenação de segurança da empreitada “Centro de Convenções e Espaço Cultural do Convento de S. Francisco/Coimbra

> Conclusão da Obra”, que consiste na segunda fase de intervenção, na qual se prevê a execução da conclusão da obra, interrompida em Março de 2014. Trata-se de investimento da Câmara Municipal de Coimbra e engloba vários edifícios e valências, com um investimento total superior a 30 M€. O empreendimento contempla os seguintes trabalhos:

> Conclusão da construção de um novo edifício para o auditório com capacidade para 1125 pessoas.

> Conclusão da reabilitação do antigo Convento de S. Francisco.

> Conclusão do novo edifício destinado a um restaurante.

> Conclusão do novo edifício de quatro pisos destinado a parque de estacionamento com capacidade para cerca de 560 automóveis.

> Conclusão do arranjo paisagístico.

A prestação de serviços contempla ainda a fiscalização e coordenação de segurança de uma nova empreitada

> “Centro de Convenções e Espaço Cultural do Convento de S. Francisco/ Coimbra – Requalificação da Igreja”, que será integrada no centro de convenções, e se prevê inicie actividade no início de 2016.



ANA CARDOSO

o Fundo de Investimento “Coimbra Viva I” está exclusivamente dedicado à reabilitação da Baixa de Coimbra, zona de elevado valor patrimonial.



FUNDBOX COIMBRA VIVA I COIMBRA, PORTUGAL



Reabilitação Urbana Coimbra Viva I – Imóveis P30, P35, P24 e P13-P15 - Coordenação e Fiscalização, Ambiente e Segurança.

Dono da Obra: Fundo Especial Fechado de Investimento Imobiliário em Reabilitação Urbana – Coimbra Viva I, administrado e representado pela Fund Box – Sociedade Gestora de Fundos de Investimento Imobiliário, S.A.

Descrição da Obra: Reabilitação urbana de vários edifícios na Baixa de Coimbra, zona de elevado valor patrimonial, levada a cabo pelo fundo de investimento Coimbra Viva I, exclusivamente dedicado à reabilitação urbana da Baixa de Coimbra. Os edifícios a intervir fazer parte da 1ª Unidade de Intervenção de Reabilitação da cidade de Coimbra e correspondem ao início de uma reabilitação global do centro histórico da cidade, actualmente degradado

e votado ao abandono, que permitirá dar uma nova vida ao centro histórico, criando zonas residenciais e comerciais, e recuperando desta forma o coração da cidade. Foi iniciada no passado dia 3/9/2015 a empreitada de reabilitação do Edifício P35 - edifício de habitação e comércio na Rua da Moeda n.º 34, Santa Cruz – Coimbra, o primeiro de um lote de edifícios integrado no quarteirão da Moeda.

A empreitada de reabilitação do Edifício P30 - edifício de habitação e comércio na Rua da Moeda n.º 80 a 82, Santa Cruz – Coimbra, encontra-se em fase de adjudicação, após lançamento do concurso.

A prestação de serviços inclui todas as áreas de coordenação, desde a preparação e lançamento das empreitadas, apoio na contratação, análise de projecto, coordenação e fiscalização, coordenação de segurança e ambiente.



(...) este projecto contribuiu para o início de uma reabilitação global do centro histórico de Coimbra, actualmente degradado e votado ao abandono, que permitirá dar uma nova vida ao centro histórico.

ANA CARDOSO



Dono de Obra: Águas do Mondego, S.A.

Descrição da Obra: Equipamento e Conduitas de interligação entre os Furos L6, L7 e L10 e a Torre de Pressão, num total de 5,5 Km em PEAD (DN 315/400/710mm)

- > Furo de Captação L6- Capacidade de extracção de 75 l/s
- > Furo de Captação L7- Capacidade de extracção de 75 l/s
- > Furo de Captação L10- Capacidade de extracção de 40 l/s
- > Torre de Pressão (Volume útil de armazenamento de água de 250 m³) e respectiva ligação à conduta de abastecimento ao Sector Norte.

> Estação de Tratamento de Água do Paúl (Fase 1)- capacidade de tratamento de 495 l/s de água para consumo humano.

> Reservatório e Estação Elevatória de Amor

> Reservatório de 2 células com capacidade unitária de 600 m³

> Capacidade de elevação por via de dois grupos, sendo um grupo reserva activa do outro (1+1)- caudal total de 98,2 L/s para uma altura manométrica máxima de 21,5 m.

Valor da Empreitada: 2.940.000,01 €

o verdadeiro espírito da empresa é o know-how acumulado ao longo dos anos e como esse conhecimento é posto à disposição de todos os colegas.



FILIPE RODRIGUES

ETA PAÚL POMBAL, PORTUGAL





RITA ALMEIDA

na VHM o tempo ganha outra dimensão.
Não obstante o volume de trabalho, há
sempre tempo para a entajuda e partilha.

TAGUSPARK
ADEGA WACOLA
CENTRO SANTANDER TOTTA
EDIA BLOCOS DE REGA
EMPARK MERCADO DA RIBEIRA
EDIFÍCIO SEDE LIDL
REFORMULAÇÃO DO CENTRO COMERCIAL AMOREIRAS
OBRAS SUL





TAGUSPARK
OEIRAS, PORTUGAL



PORTUGAL

OBRAS SUL





RUI MAIA

o trabalho em equipa é essencial nos projectos de índole mais complexa.



ADEGA WACOLA REDONDO, PORTUGAL



O projecto da Adega Wacola no Redondo foi pensado para permitir enterrar totalmente o edifício da adega e posteriormente proceder ao aterro da cobertura, sendo unicamente visíveis do exterior as clarabóias e chaminés de desenfumagem do edifício, tipificando as chaminés alentejanas.

A adega tem um túnel lateral com oito metros de diâmetro e 30 metros de comprimento e é o local onde irão ficar a estagiar as barricas de madeira do vinho produzido na herdade e várias áreas técnicas e de operação de toda a produção vinícola.

A capacidade da adega é de 200.000 litros de capacidade de fermentação e 250.000 litros de capacidade de armazenamento, tendo a herdade cerca de 25 hectares de vinha plantada até ao momento, num total de 900 hectares previstos.

O edifício ascendeu a cerca de cinco milhões de euros e teve um prazo de execução de 18 meses, tendo a VHM desenvolvido toda a coordenação do projecto, acompanhamento de toda a construção civil, instalações especiais, coordenação de segurança e ambiente.





CENTRO SANTANDER TOTTA
LISBOA, PORTUGAL





EDIA BLOCOS DE REGA
ALQUEVA, PORTUGAL





A nova sede do LIDL é um edifício de escritórios com quatro pisos elevados, dos quais um é enterrado, com uma área de construção de 17.691m². O complexo dispõe de 390 postos de trabalho, 17 salas de reunião com capacidade para 205 pessoas, data center, cantina, sete copas, cozinha industrial para desenvolvimento de provas, fitness center e gabinete médico, situado num lote de terreno com 162.000,00 m². O projecto possui múltiplas valências, nomeadamente circuito de manutenção, poli-desportivo, esplanada, zona de lazer, espaços verdes, um lago e um curso de água. O edifício

conta ainda com 304 lugares de estacionamento, 208 dos quais cobertos. Em termos de geração de energia limpa, na cobertura do edifício foram instalados 2.000 m² de painéis fotovoltaicos com capacidade para produzir 337.758,00 KWh/ano, utilizados para abastecer o entreposto logístico do Linhó, que representa nada mais do que a principal base logística do grupo retalhista em Portugal.

A obra foi realizada com diversas empreitadas e entidades envolvidas, coordenadas e fiscalizadas pela VHM, tendo o seu valor ascendido a 18 milhões de euros.



EDIFÍCIO SEDE LIDL SUL, PORTUGAL



(...) nova Sede da Lidl, pela dimensão do projecto e pela complexidade da relação com o dono de obra e as várias entidades executantes.



ANTÓNIO FERREIRA



EMPARK MERCADO DA RIBEIRA
LISBOA, PORTUGAL



REFORMULAÇÃO DO
CENTRO COMERCIAL
AMOREIRAS
LISBOA, PORTUGAL





não existe outra hipótese senão o investimento no capital humano, pois é ele que define quem é a empresa.



RAQUEL CORTEZ



O Centro Comercial Amoreiras, em Lisboa, nomeadamente toda a área da restauração com 32 restaurantes foi objecto de remodelação profunda pelo Grupo Mundicenter.

A VHM desenvolveu toda a coordenação do projecto, acompanhamento de toda a construção civil, instalações especiais, e gestão das obras dos lojistas (EGOL), trabalhos que tiveram início em Junho de 2014 e conclusão em Setembro de 2015.

O complexo das Amoreiras tem cerca de 30 anos de

existência, tendo sido construído na década de 80 e os materiais e soluções construtivas aplicadas no edifício (zona da restauração) estavam ultrapassados em termos técnicos, segurança e funcionalidade.

A obra de remodelação da zona de restauração foi desenvolvida em 15 fases de trabalho completamente distintas, de modo a permitir ter parte do edifício em exploração e assim reduzir o impacto no que toca ao acesso dos clientes. O valor da intervenção ascendeu a cerca de três milhões de euros.

CENTRALIDADE KORA SUMBE
ANGOLA

NUNO ESTEVES

a VHM tem crescido de uma forma clara,
quer a nível nacional (continental e
insular), quer a nível internacional (...)



(...) com especial incidência em Angola,
sendo o país que me tem acolhido ao
longo de quatro anos, aproximadamente.

NUNO ESTEVES

CENTRALIDADE KORA SUMBE
CENTRO COMERCIAL XYAMI LUBANGO
BINA FLATS
HOTEL TYKHE SOFITEL
REABILITAÇÃO EN243 WACO KUNGO/ SANGA
ANGOLA



ANGOLA

OBRAS





CENTRO COMERCIAL
XYAMI LUBANGO
LUBANGO, ANGOLA



(Xyami Lubango) um projecto ambicioso e dinâmico, devido à semelhança com um projecto europeu, apesar de estar localizado em África (Angola).



NUNO ESTEVES





BINA FLATS SOYO, ANGOLA



O empreendimento localiza-se no Soyo, Província do Zaire, República de Angola e o dono de obra é a AAA Activos, Lda. Compreende a execução de uma torre de apartamentos de 20 pisos acima do piso 0. No total são 80 apartamentos de tipologia T2 compostos por 1 suite, 1 quarto, 1 WC, 1 cozinha e 1 sala comum. No R/C podemos encontrar a recepção, a zona administrativa,

as instalações sanitárias sociais, a lavandaria e sala de reuniões. No exterior é possível usufruir do edifício multiusos/restaurante, o edifício de ginásio, a piscina para adultos e crianças em toda a envolvente com os arranjos exteriores. Observamos igualmente um edifício técnico devidamente equipado com grupo de geradores e posto de seccionamento para garantir um funcionamento regular de todo o complexo. A área do terreno é de 9.240,00 m², a área de construção geral de 13.554,67 m², a área de construção destinada a habitação de 12.265,89 m², a área de construção para a sala multiusos de 534,62m² e a área do ginásio de 308,12 m².

VHM

ANO EM REVISTA
OBRAS ANGOLA



HOTEL TYKHE SOFITEL
LUANDA, ANGOLA



PROJECTO + OBRA



REABILITAÇÃO EN243 WACO KUNGO/ SANGA ANGOLA



O novo eixo rodoviário que interligará as localidades de Waco Kungo e Sanga apresenta uma extensão total de 61.154,292 e entronca no seu quilómetro inicial com a actual EN245 (também denominada de Estrada Quibala-Waco Kungo-A.Hama-Huambo).

O local onde se iniciará a intervenção (Waco-Kungo) está enquadrado no município de Cela, província do Kuanza-Sul e está localizado a cerca de 400 quilómetros de Luanda.

Os principais objectivos da materialização da nova EC243 consistem em aumentar a acessibilidade automóvel, promover a mobilidade de pessoas, bens e serviços, mitigar a sinistralidade rodoviária e reduzir os tempos de percurso nos deslocamentos entre Waco-Kungo e Sanga, dotando dessa forma o novo eixo rodoviário de características fundamentais e adequadas à circulação rodoviária, bem como ao atravessamento de peões nas zonas mais populadas. A intervenção preconizada, assenta essencialmente no reperfilamento da actual estrada de terra batida, relevando-se os principais trabalhos como sendo as terraplanagens, execução de obras de arte, pavimentação, drenagem e sinalização na extensão total prevista.

O traçado foi desenvolvido e calculado para uma velocidade base de 60 km/h, sendo dotado de uma secção transversal típica de 2x1 vias.

A presente infraestrutura rodoviária inicia-se no entroncamento com a actual EN245, na localidade de Waco-Kungo, e termina nas imediações da localidade de Sanga, transpondo as localidades de Calinha, Cossoço e Candongo, desenvolvendo-se de sul para norte na maior parte da sua extensão.

Para além das localidades transpostas, importa também realçar que o traçado da EC243 cruza o rio Chiluenho ao km 46+350 e o rio Nhia ao km 50+570 aproximadamente.

Ao longo do seu desenvolvimento foram ainda previstos vários cruzamentos e entroncamentos de modo a garantir o adequado acesso aos caminhos existentes que se encontram adjacentes à EC243.

(o trabalho de equipa na VHM)
com espírito de corpo, flexibilidade e transversalidade.



PEDRO GANHO



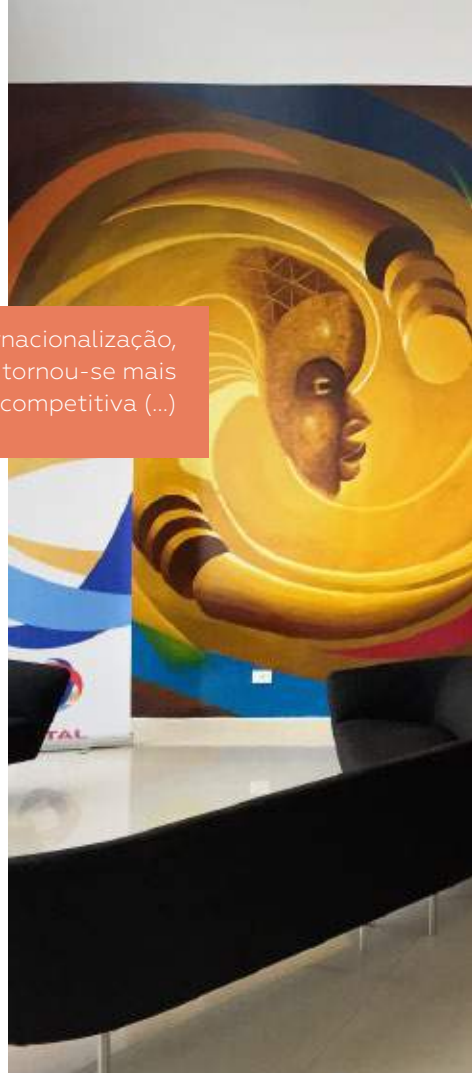
LILIANA MARQUES

por via da internacionalização,
a VHM cresceu, tornou-se mais
produtiva e competitiva (...)

(...) desta forma, consegue afirmar-se,
consolidando e acompanhando a
evolução dos mercados.

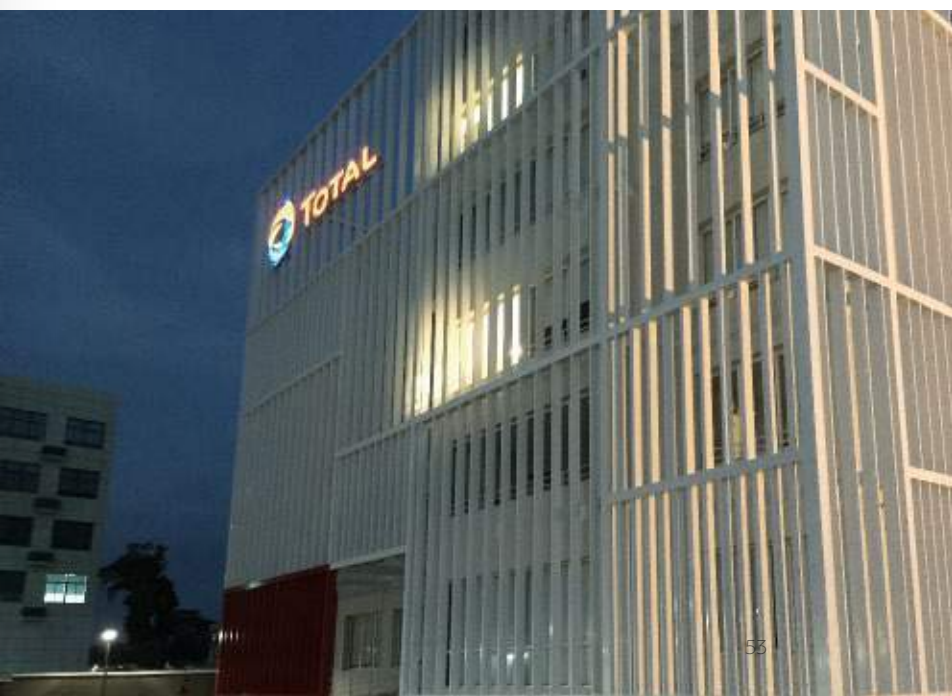


SILVIA COSTA



SEDE DA TOTAL
PRISÃO EM BATA
SEAN HOTEL ABIDJAN
NOOM HOTEL CONAKRY
NOOM HOTEL COTONOU
RESTO DO MUNDO

RESTO DO MUNDO OBRAS



SEDE DA TOTAL
GUINÉ EQUATORIAL







DOMINGOS FERREIRA

a VHM tem vindo a implantar-se e afirmar-se noutros continentes, o que é importante para o seu crescimento.

PRISÃO EM BATA
BATA - GUINÉ EQUATORIAL



a internacionalização feita pela empresa reflecte, na minha opinião, a estabilidade que a mesma tem.



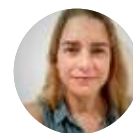
FILIFE RODRIGUES



SEAN HOTEL ABIDJAN
COSTA DO MARFIM



numa altura de crise como a que vivemos, a VHM tem crescido e expandido os seus horizontes.



RAQUEL CORTEZ



NOOM HOTEL CONAKRY
GUINÉ CONAKRY



NOOM HOTEL COTONOU
BENIN





VITOR CONCEIÇÃO

(...) a confiança que depositamos em cada um dos nossos colegas e uma comunicação constante, elementos essenciais para a concretização conjunta dos desafios diários que nos surgem.



PAVILHÃO MULTIUSOS JOÃO ROCHA SPORTING
HOTEL BAÍA DE LUANDA
EDIFÍCIOS HOSPITALARES EM GUANGZHOU
EDIFÍCIOS HOSPITALARES EM SHENZHEN
ZONA COMERCIAL SHANGHAI
MASTERPLAN PORTAS DO MAR
PROJECTOS

PROJECTOS



PAVILHÃO MULTIUSOS JOÃO ROCHA SPORTING
LISBOA, PORTUGAL





HOTEL BAÍA DE LUANDA
LUANDA, ANGOLA



espero que a continuidade da internacionalização seja uma realidade no próximo ano.



RUI MAIA

EDIFÍCIOS HOSPITALARES
EM GUANGZHOU
GUANGZHON, CHINA



EDIFÍCIOS HOSPITALARES EM SHENZHEN
SHENZHEN, CHINA





NUNO ESTEVES

o principal objectivo da VHM é a melhoria contínua, com especial destaque no aperfeiçoamento dos projectos em que se envolve.



(...) a contratação de técnicos mais qualificados e com alto nível de competências, tem sido uma aposta constante e diferenciadora.



RITA BORGES



ANA PAIVA



ZONA COMERCIAL SHANGAI
SHANGAI, CHINA



MASTERPLAN PORTAS DO MAR
ILHA MUSSULO, LUANDA, ANGOLA



quanto à responsabilidade social, a VHM está ciente de que o seu desempenho diário nesta matéria contribuirá para o sucesso da Organização.



SILVIA COSTA

atento que nos rode



PEDRO GANHO

a responsabilidade social é outro aspecto fundamental. Com a internacionalização em países emergentes é uma obrigação ética.

os ao

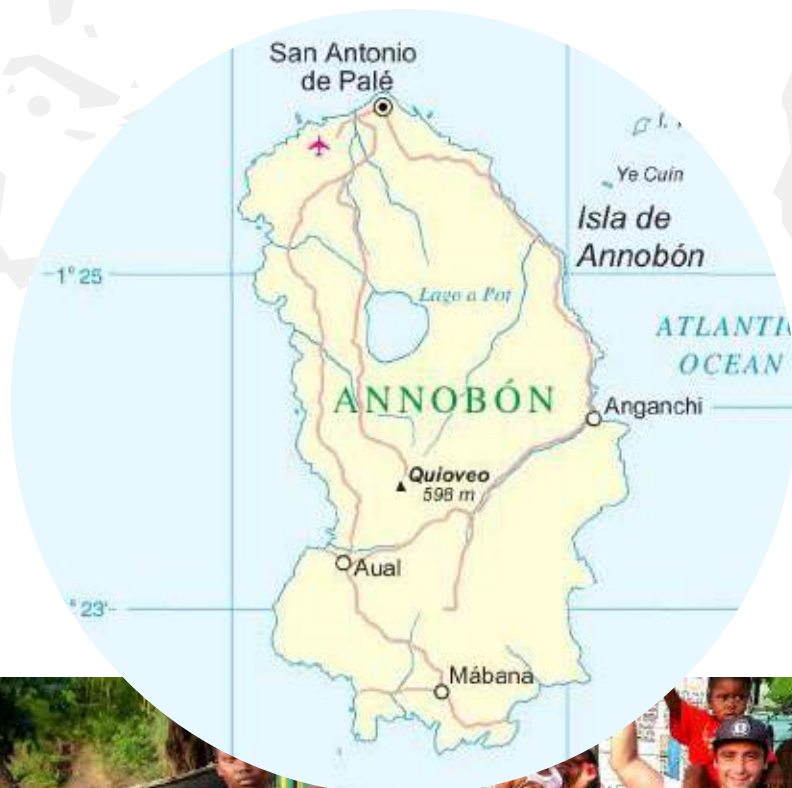
s

eia



LILIANA MARQUES

trata-se de um conceito fundamental para ajudar a VHM a integrar voluntariamente preocupações sociais e ecológicas nas suas actividades de negócio.



ESTA INICIATIVA FOI LEVADA A CABO EM ANNOBÓN E STOMÉ

Missão Humanitária traz um novo futuro às crianças da ilha de Annobón

GUINÉ EQUATORIAL

Seguindo o princípio do crescimento sustentável e modernização empresarial, a VHM aposta numa mudança de mentalidades, assumindo o compromisso e responsabilidade em três vertentes essenciais: o bem-estar e segurança dos seus funcionários, a implementação de práticas que visam a preservação do meio ambiente e o apoio solidário nas comunidades em que intervém. Neste âmbito, destaca-se a missão humanitária iniciada pela VHMGE na Guiné Equatorial, mais precisamente na ilha de Annobón. Designada de "containers solidaires", esta missão consistiu na entrega de doações e num workshop de reabilitação de duas salas de aula da Pré-Escolar Los Angelitos, onde o início das aulas tinha sido adiado por dois meses devido à falta de condições. Num único fim de

semana foi possível concluir as obras que permitiram que as aulas iniciassem na segunda-feira seguinte, com 20 novos Angelitos inscritos. A VHM agradece aos responsáveis da Igreja Adventista, aos membros da comunidade, aos alunos e futuros alunos, e ainda aos subempreiteiros locais, que apoiaram esta iniciativa com diversas contribuições.

É com orgulho que a Administração da VHM e as suas Direcções vêem concretizado mais um desafio deixando a promessa de novas intervenções humanitárias nas comunidades mais necessitadas, procurando, desta forma, incentivar os colaboradores da empresa, fornecedores, comunidade, partes interessadas e clientes a partilharem de uma visão mais ampla, humana e inclusiva.

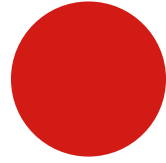
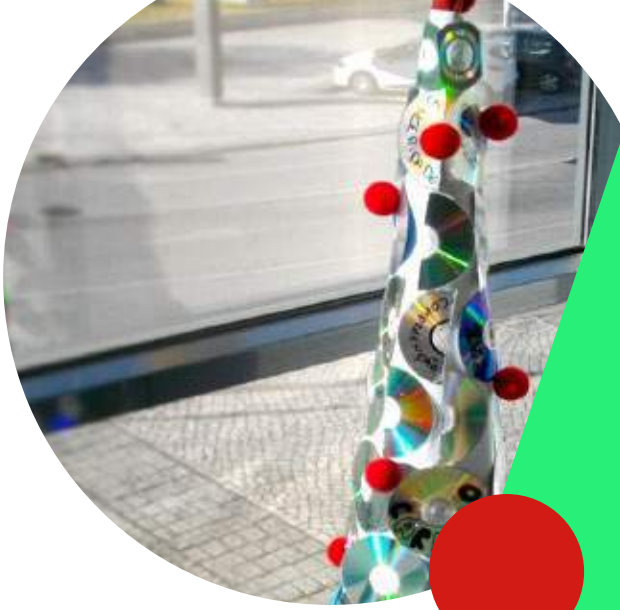
operação Nariz Vermelho

INSTALAÇÕES VHM

Este ano a VHM associou-se à operação Nariz Vermelho adquirindo um nariz vermelho por cada funcionário, dando o mote à decoração das nossas árvores de Natal. Por cada nariz vermelho colocado, 2 € reverteram a favor da Operação Nariz Vermelho.

A campanha foi partilhada pela VHM para que todos pudessem decorar o seu Natal com solidariedade, oferecendo um sorriso às crianças dos nossos hospitais.





VHM

ANO EM REVISTA
RESPONSABILIDADE SOCIAL





Associação Protectora da Criança

“VHM, MUDEI A CASA”

VALADARES, V.N.GAIA



A VHM decidiu dar o seu contributo para melhorar o bem-estar das crianças da Associação Protectora da Criança de Valadares, remodelando a sala de convívio desta associação.

A Associação Protectora da Criança é uma IPSS que acolhe crianças e jovens que se encontram inseridos em contexto familiar de grande fragilidade emocional, económica e social.

Em toda a sua existência, esta instituição tem encetado grandes esforços financeiros para dar às crianças e jovens que acolhe, todas as condições que se consideram necessárias ao seu bem-estar. Esse esforço financeiro é justificado pelo facto desta instituição ser sustentada apenas por donativos esporádicos e por um acordo de cooperação com o Instituto de Segurança Social, I.P.

Para apoiar a iniciativa, que decorreu nos dias 5, 8 e 12 de Dezembro, a VHM contribuiu com materiais

(tintas, rolos, fitas, autocolantes imagens, etc.) e os colaboradores foram os técnicos da obra. Divulgámos ainda uma lista de necessidades da associação para que todas as pessoas pudessem contribuir ajudando a melhorar o dia-a-dia destas crianças.

Os nossos solidários foram: Vitor Hugo, Filipa Couto, Carlos Xavier, Cidália Lima, Glória Pereira, Luis Rodrigues, Sérgio Filipe, Marta Almeida, Pedro Carvalho, José Pedro Pinto, Marta Nóvoas, Ana Almeida, Silvia Costa, Cristina Felgueiras, Tiago Novais e Ricardo Correia.



RITA ALMEIDA

mais! mais crescimento, mais projectos, mais desafios!

sucesso para as recém-criadas delegações africanas, na Costa do Marfim, Benin e Congo.



TIAGO AFONSO

e os de para 20



RUI MAIA

a continuidade na internacionalização, assim como a recuperação do mercado interno para assegurar trabalho e crescimento para a VHM.

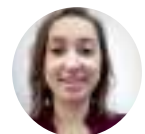
que as mudanças em curso e perspectivas aportem mais valia nas políticas de Recursos Humanos para que possamos todos reconhecer a VHM como um "best place to work".



GLÓRIA PEREIRA



PEDRO CARVALHO



CIDÁLIA LIMA

seios 016?

muitos e bons contratos para todos nós.



MARGARIDA LOURENÇO

continuar a crescer mantendo a qualidade que caracteriza a VHM.



RAQUEL CORTEZ

internacionalização em paraísos tropicais.



PEDRO GANHO

um 2016 com mais projectos, e que tenhamos sempre a capacidade de responder às necessidades dos nossos clientes.



JOAQUIM BAIÃO



SILVIA COSTA



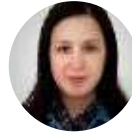
LILIANA MARQUES

contínuo sucesso nos mercados nacional e internacional.

dar continuidade ao percurso de prosperidade e sucesso actual, assente nos pilares da VHM.



ANA PAIVA



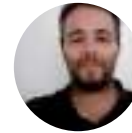
RITA BORGES



ILIDIO FARIA

consolidar os mercados, quer nacional quer internacional, com os quais já trabalhamos e conquistar outros.

melhorar o serviço da VHM prestado aos vários clientes e entrar noutros mercados internacionais.



DOMINGOS FERREIRA

e os o

...continuar a merecer a confiança de promotores e donos de obra para novos projectos/obras.



FILIPE RODRIGUES

para

que continue o forte crescimento, e de preferência com melhores preços de venda das prestações de serviços.



ANTÓNIO FERREIRA



JOSÉ PEDRO PINTO

(...) que continue a crescer e a afirmar-se no panorama nacional e internacional como uma empresa de topo.

continuação do crescimento verificado nos últimos anos tendo como base a qualidade do serviço.



ANA CARDOSO



VITOR CONCEIÇÃO

consolidação e expansão da sua acção nos mercados internacionais.

desejo que a VHM tenha ainda mais sucesso no novo ano que se avizinha.



NUNO ESTEVES

desejos 2016?

INDEX OBRAS E PROJECTOS DE 2015

além de uma grande empresa formada por técnicos de excelência, é também uma grande escola para os que iniciam uma carreira profissional.



RITA ALMEIDA

OBRAS 2015

PORTUGAL

EMPARK MERCADO DA RIBEIRA
LISBOA

TAGUSPARK
OEIRAS

ADEGA WACOLA
REDONDO

EDIA BLOCOS DE REGA
BEJA

HOTEL RURAL VALE D'AZENHA
COIMBRA

HOTEL VINCCI PORTO
PORTO

PARQUE SOLAR TRAJOUCE
SÃO DOMINGOS RANA

PARQUE SOLAR SALGUEIRINHA
PALMELA

ETA PAUL FASE I
POMBAL

PAVILHÃO PESCADO MARL
LISBOA

CONTINENTE AMARANTE
AMARANTE

CONTINENTE COIMBRA SHOPPING
COIMBRA

AGDA ADUÇÃO A GRÂNDOLA
GRÂNDOLA

CASA ANDRESEN
PORTO

INTERCEPTORES AFLUENTES
SUBSISTEMA PAÇO SOUSAOTE A B
PAÇO SOUSA

METRO MONDEGO PARCELAS 23 25
26 27
COIMBRA

AEROPORTO FRANCISCO SÁ
CARNEIRO
PORTO

SISTEMA ELEVATÓRIO RIO AVE 1ª
FASE
FAMALICÃO

APROVEITAMENTO
HIDROAGRICOLA IDANHA NOVA
IDANHA-A-NOVA

ENTREPOSTO FRIGORIFICO NORTE
NORTE PORTUGAL

EDIFÍCIO SEDE LIDL
SUL PORTUGAL

CONTINENTE BOM DIA QUINTA
ANJO
PALMELA

HOTEL RUA PRATA
LISBOA

CENTRO SANTANDER TOTTA
LISBOA

MAIO CLINIC ACABAMENTOS
SANTA MARIA FEIRA

ADUÇÃO ALCACER SAL
ALCACER SAL

ADUÇÃO OURIQUE
OURIQUE

ESCOLA SECUNDÁRIA SOARES
BASTO 3FN1
OLIVEIRA AZEMEIS

ESCOLAS SECUNDÁRIA
ANADIA 3FN3
ANADIA

HOTEL LUX LISBOA PARK
LISBOA

ADUÇÃO RELVAS VERDES ALDEIA
CHÃOS
RELVAS VERDES

ETA ALVITO NÓ MONTEZA
ALVITO

ZON OPTIMUS FACE LIFT
PORTUGAL

BASILICA NOSSA SENHORA
ROSÁRIO
FÁTIMA

TRIBUNAL FAMILIA E MENORES
COIMBRA
COIMBRA

PARQUE ESTACIONAMENTO
SUBTERRÂNEO INFANTE SANTO
LISBOA

AMOREIRAS SC
LISBOA

ESCOLA SECUNDÁRIA MARCO
CANAVESES LOTE FN2
MARCO CANAVESES

ESCOLA BÁSICA E SECUNDÁRIA DR.
MANUEL FERNANDESOTE FS5
ABRANTES

BLOCO 18 BOLÃO MONDEGO
MONDEGO

CONTINENTE BOM DIA ALCOCHETE
ALCOCHETE

COIMBRA VIVA I
COIMBRA

TRIBUNAL LEIRIA LICEU
RODRIGUES LOBO
LEIRIA

PALÁCIO JUSTIÇA CASTELO
BRANCO
CASTELO BRANCO

CONTINENTAL MABOR AVAC
MISTURAÇÃO
VILA NOVA FAMALICÃO

CENTRO HOSPITALAR VILA NOVA
GAIA ESPINHO
VILA NOVA GAIA

CONTINENTAL MABOR ARMAZÉM
MATERIAS PRIMAS
FAMALICÃO

CUF BL OPERATÓRIO
PORTO

ESTAMO ED. TENENTE ESPANCA 20
LISBOA

ESTAMO ED. BRAAMCAMP 90
LISBOA

BLOCO CALIÇOS MACHADOS
BEJA

CONVENTO SÃO FRANCISCO
CONCLUSÃO
COIMBRA

PARQUE ESTACIONAMENTO
PARQUE MAYER
LISBOA

BLOCOS BARRAS TORRÃO
BARONIA BAIXO
BEJA

ECOSSISTEMA DUNAR PÓVOA
VARZIM
PÓVOA VARZIM

BAIRRO ALDOAR BLOCO 14
PORTO

POLIS RIA FORMOSA ILHOES
ILHA DESERTA
RIA FORMOSA

EMPREENHIMENTO HOSPITAL E
RESIDÊNCIAS SENIOR CGD
BRAGA

SEAN HOTEL ABIDJAN
COSTA MARFIM

NOOM HOTEL CONAKRY
GUINÉ CONACRI

CHAIN HOTEL ABIDJAN
COSTA MARFIM

RESERVATORIO QUINTA NOVA
COIMBRA

SISTEMA ÁGUAS RESIDUAIS PINHAL
DO CONCELHO
ALGARVE

CENTRO SAÚDE SINES
SINES

ETAR ALVALADE
ALVALADE

LOJA CONTINENTE FORUM
COIMBRA
COIMBRA

ORLA COSTEIRA
MATOSINHOS

PARQUE ESTACIONAMENTO
CARVALHEIRAS
PORTO

CONTINENTE BOM DIA OLIVEIRA
HOSPITAL
OLIVEIRA HOSPITAL

CONTINENTE BOM DIA CHARNECA
CAPARICA
 ALMADA

ADUÇÃO OURIQUE GRANDOLA
RELVAS VERDES ALDEIA CHAOS
ARQUEOLOGIA
 OURIQUE

CONTINENTAL MABOR ACS2
 VILA NOVA FAMALICAO

SISTEMA DUNARES ARRIBAS
SUDOESTE ALENTEJANO
 ALENTEJO

CONTINENTE BOM DIA MOTA PINTO
 PORTO

PAVILHÃO ACADEMICO
 PORTO

CONTINENTE GUIA ALGARVE
 SHOPPING
 ALGARVE

PLANO PRAIA CAVACOS
 RIA FORMOSA

FCUP QUIMICA FISICA
 PORTO

INTERMARCHE MACEDO
CAVALEIROS
 MACEDO CAVALEIROS

ASC TERMINAL PASSAGEIROS
FASE I II III
 PORTO

INTERMARCHE SANTO ANTONIO
 CAVALEIROS
 SANTO ANTONIO CAVALEIROS

CONTINENTE PORTIMÃO
REMODELACÃO ESCRITÓRIOS
GERAIS
 PORTIMÃO

AMPLIACAO ESTESC
 COIMBRA

ETAR VILA BISPO SAGRES
 LISBOA

SISTEMA ÁGUAS RESIDUAIS LAGOA
SILVES
 LISBOA

SISTEMA ELEVATÓRIO DE VILA DO
BISPO SAGRES
 LISBOA

ETA ALCANTARILHA
 LISBOA

ETA TAVIRA
 LISBOA

SEW ESCRITÓRIOS ERMESINDE
 ERMESINDE

EDIFÍCIO AV. FONTES PEREIRA
MELO 485 519 525 529
 PORTO

CRISAL FORNO 1
 MARINHA GRANDE

ÁREAS MINEIRAS PRADO VELHO
FORTE VELHO FÁBRICA RÁDIO
BARRACÃO
 GUARDA

POSTO ABASTECIMENTO
CALENDARIO
 FAMILIÃO

CONVENTO SANTA MARIA SEMIDE
CLAUSTRO
 MIRANDA CORVO

CONTINENTE COLOMBO AVAC
 LISBOA

ÁREA MINEIRA FREIXINHO
 GUARDA

CONTINENTE VASCO GAMA FRENTE
FRESCOS
 LISBOA

CONTINENTE MODELO
CARREGADO
 LISBOA

PISCINA CAMPANHÃ
 PORTO

REFEITORIO COZINHA CHVNG E
 VILA NOVA GAIA

SAPEC AGRO EDIFICIO
ARMAZENAGEM
 SETUBAL

SISTEMAS COSTEIROS SANTO
ANDRÉRAIA SAMOUQUEIRA
 ALENTEJO

MODELO PORTALEGREOBERTURA
PORTALEGRE

CONTINENTE EVORA
EVORA

EDIFÍCIO 5 OUTUBRO JOÃO
CRISOSTOMO ABANCA
LISBOA

ENTREPOSTO FRIGORIFICO
RIBEIRÃO
VILA NOVA FAMALICÃO

EDIFÍCIO ESCOLA SUPERIOR SAÚDE
COIMBRA
COIMBRA

EDIFÍCIO AV VISCONDE VALMOR 72
LISBOA

PARQUE ESTACIONAMENTO ANTINA
BALNEARIO RIA BLADES
AVEIRO

ADUTORA ENTRE O NÓ DA
PETROGAL E A ZILS NORTE
MATOSINHOS

POSTO ABASTECIMENTO
ALJUSTREL
ALJUSTREL

EDIFÍCIO RUA AUGUSTA
235 237 239 241
LISBOA

POSTO ABASTECIMENTO
INTERMARCHÉ ALBERGARIA VELHA
ALBERGARIA A VELHA

LOJA WORTEN COIMBRASHOPPING
COIMBRA

ÁREAS MINEIRAS POUSADELA
REGOUFE RIO FRADES
AROUCA

UNIDADE SAUDE FAMILIAR MARTIM
MONIZ
LISBOA

JI EB1 ESCOLA BAIXA
LISBOA

CONTINENTAL MABOR AGRO EPCM
LOUSADO

ENTREPOSTO ÁGUA PENA
MADEIRA

REMODELACÃO CONTINENTE
COLOMBO
LISBOA

NOVOS ACESSOS ESTADIO DRAGAO
PORTO

ARRUAMENTOS ESTRUTURAS
SANEAMENTO ZONA NORTE
LISBOA
LISBOA

REABILITAÇÃO ILUMINAÇÃO
PÚBLICA AVENIDA ALIADOS
PORTO

LOTEAMENTO RIO SECO
LISBOA

ANGOLA

CENTRO DE CONTROLO E MISSÃO
DO PRIMEIRO SATÉLITE ANGOLANO
ANGOLA

BINA FLATS
ANGOLA

HOTEL TYKHE SOFITEL
ANGOLA

LOJA UNITEL BENFICA
LUANDA

LOJA UNITEL TORRE DIPANDA
LUANDA

LOJA UNITEL CALULO
KWANZA

LOJA UNITEL KERO CACUACO
LUANDA

LOJA UNITEL KERO VIANA
LUANDA

LOJA UNITEL CAPOSSOKA
LUANDA

LOJA UNITEL ULLENGO SHOPPING
LUANDA

LOJA UNITEL BROZ TITO
LUANDA

LOJA UNITEL PATRIOTA
LUANDA

INTERCONTINENTAL CASINO HOTEL
LUANDA

LOJA UNITEL ANDULO

ANGOLA

LOJA UNITEL KUITO BIÉ

ANGOLA

LOJA UNITEL PORTO LUANDA

LUANDA

POLO LOGISTICO ARMAZEM VIANA

ANGOLA

POLO LOGISTICO BENGUELA

ANGOLA

PARQUE ESTACIONAMENTO

TALATONA

ANGOLA

LOJA UNITEL KUITO KANAVALÉ

ANGOLA

PARQUE ESTACIONAMENTO MUTU

ANGOLA

REABILITAÇÃO EN 243 WACO

KUNGO/SAMGA

ANGOLA

KORA CAALA

CAALA

KORA LOSSAMBO

LOSSAMBO

CENTRALIDADE KORA SUMBE

SUMBE

KORA UIGE

UIGE

CENTRO COMERCIAL XYAMI

LUBANGO

LUBANGO

ENERGIA TELEKOM PROJECT

DESIGN

ANGOLA

IMBONDEIRO PALACE

ANGOLA

CONDOMINIO GU33

ANGOLA

CINEMAX NOVA VIDA

ANGOLA

LOJA KERO LUBANGO

ANGOLA

ESTÚDIOS ZAP

ANGOLA

VILLAGE BUSINESS PARK

ANGOLA

LOJA CC APPLE

ANGOLA

LOJA CC TALATONA

ANGOLA

LOJA KERO NOVA VIDA

ANGOLA

LOJA CACUACO

ANGOLA

LOJA LUANDA SHOPPING

ANGOLA

LOJA AEROSHOP

ANGOLA

LOJA KERO ROCHA PINTO

ANGOLA

LOJA VIANA CENTRO

ANGOLA

LOJA QUIOSQUE KERO TALATONA

ANGOLA

LOJA SIAC TALATONA

ANGOLA

LOJA UNITEL ACESSO FILDA

ANGOLA

LOJA CACUSO

ANGOLA

LOJA KUITO BIE

ANGOLA



ILÍDIO FÁRIA

(...) a evolução das empresas está ligada à evolução do conhecimento humano. A VHM tem sabido gerir esse conhecimento.

LOJA KERO BENGUELA
ANGOLA

LOJA MALANGE
ANGOLA

RESTO DO MUNDO

HOSPITAL OYALA
GUINÉ EQUATORIAL

PRISÃO BATA
GUINÉ EQUATORIAL

FÁBRICA SOROS MEDICAMENTOS
GUINÉ EQUATORIAL

SEDE DA TOTAL
GUINÉ EQUATORIAL

ESTACÇÃO SERVICO BUENA
ESPERANZA
GUINÉ EQUATORIAL

PORTAGENS DAS AUTOESTRADAS
DO CONTINENTE
GUINÉ EQUATORIAL

PROJECTOS 2015

PORTUGAL

AEROPORTO LISBOA L
LISBOA

APARTAMENTO EDIFICIO VILA
CONDE
PORTO

ARRANJOS EXTERIORES ZONA
RIBEIRINHA ARRONCHES
ALENTEJO

AUDITÓRIO EDIFÍCIOS SCML L
LISBOA

BALNEÁRIOS TERMAS GERÊS
GERÊS

BRICO ROADY VILA CONDE
VILA CONDE

CONTINENTAL MABOR AGRO EPCM
LOUSADO

CONTINENTAL MABOR
TERRAPLANAGENS
FAMALICÃO

DOLCE VITA TEJO LOJAS
LISBOA

DRIVING RANGE
ÁGUEDA

DV OVAR GINASIO
OVAR

EDIFÍCIO ATLÂNTICO RESIDENCE
CASCAIS

EDIFICIO BASILIO TELES REVISÃO
PORTO

EDIFÍCIO ESTACÇÃO SÃO BENTO
PORTO

EDIFÍCIO VILA CONDE BLOCOS D E
F CGD
VILA CONDE

EFAPEL
LOUSÃ

ESCOLA SECULOROJECTO GAS
PÓVOA VARZIM

ESCOLA SUPERIOR COMUNICAÇÃO
ADMINISTRAÇÃO E TURISMO
MIRANDELA MECANICA
MIRANDELA

ESTACIONAMENTOS EXTERIORES
HOSPITAL AMADORA SINTRA
SINTRA

ESTAMO RUA ANTONIO CARNEIRO
38
PORTO

ETAR MATOSINHOS
MATOSINHOS

ETAR VILA BISPO
VILA DO BISPO

GALERIA GAIA JARDIM LOJAS 22
34 35
VILA NOVA GAIA

HABITAÇÃO UNIFAMILIAR SILVÉRIO
CORDEIRO
VILA NOVA GAIA

HABITAÇÕES PEDROUÇOS
LISBOA

HOSPITAL SANTOS SILVA
AMBULATORIO
VILA NOVA GAIA

HOTEL TRYP ESTRUTURAS C
COIMBRA

INTERMARCHÉ LAVRA
PORTO

INTERMARCHÉ MACEDO
CAVALEIROS

MACEDO CAVALEIROS
INTERMARCHÉ RUA OLIVEIRA
MONTEIRO
PORTO

INTERMARCHÉ ARCO DO CEGO
LISBOA

INTERMARCHÉ R.JORNAL NOTICIAS
PORTO

IPP ESTSP
PORTO

LOJA CIDADÃO SANTARÉM
SANTARÉM

MUDE - MUSEU DESIGN MODA
LISBOA

MURO SUPORTE MARGINAL
ESPOSENDE
ESPOSENDE

NAVE VOLKSWAGEN
SETUBAL

NOVO EDIFÍCIO CHVNG E FASES 1B
E 1C
VILA NOVA GAIA

NOVOS ACESSOS ESTADIO DRAGAO
PORTO

OFICINA DA CRIANCA
MONTEMOR-O-NOVO

PAVILHÃO DESPORTIVO IPP
PORTO

PAVILHÃO JOÃO ROCHA SCP
LISBOA

PAVILHÃO MASCULINO UNIDADE
I CENTRO HOSPITALAR V.N.GAIA-
ESPINHO
VILA NOVA GAIA

SEW ESCRITÓRIOS ERMESINDE
ERMESINDE

SISTEMA ABASTECIMENTO ÁGUA
SANEAMENTO GOLEGÃ
GOLEGÃ

TEATRO VARIEDADES PARQUE
MAYER
LISBOA

UNIVERSIDADE LUSIADA
REFORMULAÇÃO
PORTO

VIVACCI CALDAS RAINHA
CALDAS RAINHA

HOSPITAL CAMPANHA
PORTO

ANGOLA

ABC TALATONA
ANGOLA

ARMAZÉM VIANA
LUANDA

ARRANJOS EXTERIORES SOYO/CAXITO
ANGOLA

ATLANTIC CITY FASE 2
ANGOLA

CALL CENTER
ANGOLA

CENTRO COMUTAÇÃO M'BANZA
ZAIRE

CENTRO COMUTAÇÃO SAURIMO
LUANDA

CENTRO DE FORMAÇÃO CAIXA TOTTA
ANGOLA

CENTRO SAÚDE CENTRO SERRA
ANGOLA

CINEMA LUBANGO
ANGOLA

CINEMAX NOVA VIDA
ANGOLA

CONDOMINIO MANGUEIRINHAS
ANGOLA

ENERGIA TELEKOM
ANGOLA

ESTACIONAMENTO DESCOBERTO
LUANDA

HOTEL IKA DUNDO
DUNDO

HOTEL IKA HUAMBO
HUAMBO

HOTEL IKA KUITO
HKUITO

HOTEL IKA LOBITO
LOBITO

HOTEL IKA LUENA
LUENA

HOTEL IKA MALANGE
MALANGUE

HOTEL IKA MENONGUE
MENONGUE

HOTEL IKA SAURIMO
SAURIMO

IKA UIGE
ANGOLA

HOTEL THYKEROJ ESPECIALIDADES
ANGOLA

IU SAURIMO LUARI
ANGOLA

LOJA 58 PEPE JEANS HILFIGER
DEMIN XYAMI SHOPPING NOVA
VIDA
ANGOLA

LOJA ANDULO
ANGOLA

LOJA CARIOCA SHOPPING
NOVA VIDA
ANGOLA

LOJA CORTEFIELD SHOPPING
NOVA VIDA
ANGOLA

LOJA KUITO
ANGOLA

LOJA MOVICEL CACUACO
ANGOLA

LOJA MOVICEL NOVA VIDA
ANGOLA

LOJA SPRINGFIELD SHOPPING
NOVA VIDA
ANGOLA

LOJA WOMEN SECRET SHOPPING
NOVA VIDA
ANGOLA

LOJA UNITEL BELAS SHOPPING
ANGOLA

LOJA UNITEL BENFICA
LUANDA

LOJA UNITEL CALULO
KWANZA

LOJA UNITEL CAPOSSOKA
LUANDA

LOJA UNITEL KILAMBA
LUANDA

LOJA UNITEL KUITO KANAVALÉ
K. KUBAMGO

LOJA UNITEL PATRIOTA
LUANDA

LOJA UNITEL PORTO LUANDA
ANGOLA

LOJA UNITEL RAMIROS
ANGOLA

LOJA UNITEL TORRE DIPANDA
LUANDA

LOJA UNITEL VROZ TITO
LUANDA

LOJAS UNITEL 2015 AEROSHOP
ANGOLA

LOJAS UNITEL 2015 CC AV
TALATONA APPLE
ANGOLA

LOJAS UNITEL 2015 CC AV
TALATONA
ANGOLA

<u>LOJAS UNITEL 2015 KERO BENGUELA</u> ANGOLA	ANGOLA <u>OCEAN DRIVE SECTOR A</u> ANGOLA	<u>TRAINING CENTRE</u> TIMOR <u>THE PINES</u> GANA
<u>LOJAS UNITEL 2015 KERO LUBANGO</u> ANGOLA	<u>PADARIA INDUSTRIAL KERO</u> ANGOLA	<u>ESTÁDIO OYALA</u> GUINÉ
<u>LOJAS UNITEL 2015 KERO ROCHA PINTO</u> ANGOLA	<u>POLO LOGISTICO BENGUELA</u> LOBITO	<u>HOSPITAL IDEALMED</u> CABO VERDE
<u>LOJAS UNITEL 201 KERO TALATONA</u> ANGOLA	<u>PROJ ESTR VARIANTE SALYMAR</u> ANGOLA	<u>IDEAL CITY</u> CHINA
<u>LOJAS UNITEL 2015 KERO XYAMI NOVA VIDA</u> ANGOLA	<u>PROJECTO TIPO LOJAS UNITEL 2015</u> ANGOLA	<u>EDIFICIOS HOSPITALARES EM SHENZHEN</u> CHINA
<u>LOJAS UNITEL 2015 LUANDA SHOPPING</u> ANGOLA	<u>REFEITORIO ACADEMIA UNITEL TALATONA</u> TALATONA	<u>TORRES 40 PISOS</u> MONACO
<u>LOJAS UNITEL 2015 SIAC TALATONA</u> ANGOLA	<u>SALA REUNIÕES CONCEPT DESIGN VIDEO CONFERÊNCIA</u> ANGOLA	<u>MASTERPLAN XINGYI</u> CHINA
<u>LOJAS UNITEL 2015 VIANA CENTRO</u> ANGOLA	<u>SISTEMA ABASTECIMENTO ÁGUA CIDADE WAKU KUNGO</u> ANGOLA	<u>ESTUDO YILONG</u> CHINA
<u>LOTEAMENTO ATLANTIC CITY</u> ANGOLA	<u>TOTEM LUBANGO ESTRUTURAS</u> ANGOLA	<u>ZONA COMERCIAL SHANGAI</u> SHANGAI
<u>MCC (MISSION CONTROL CENTRE) EM ANGOLA (ENERGY TELECOM CLOSED JSC)</u> ANGOLA	<u>VILLA SPA</u> ANGOLA	<u>EDIFICIOS HOSPITALARES EM GUANGHZOU</u> CHINA
<u>MORADIAS ATLANTIC CITY</u> ANGOLA	RESTO DO MUNDO	<u>HOUSING PROJECT 2ª FASE</u> GHANA
<u>OCEAN DRIVE</u>	<u>LOJA UNITEL SÃO TOME</u> SÃO TOMÉ E PRÍNCIPE	





351
obras e
projectos

11 países

PORTUGAL (VERDE)
ANGOLA (LARANJA)
RESTO DO MUNDO (AZUL)
PROJECTOS (ROXO)

O espírito de equipa é essencial para o sucesso, sendo a confiança que depositamos em cada um dos nossos colegas e uma comunicação constante, elementos essenciais para a concretização conjunta dos desafios diários que nos surgem.



VITOR CONCEIÇÃO

OBRIGADO A TODOS!



FICHA TÉCNICA

Propriedade

Vhm (Vítor Hugo, Coordenação
e Gestão de Projectos, S.A.)

Coordenação e Design

Atelier Nunes e Pã
www.ateliernunesepa.pt

Revisão de Textos

Alexandra Novo

Créditos Fotográficos

António Chaves (pág. 23)
Colaboradores Vhm (selfies)

NOTAS FINAIS

O nosso agradecimento a todos
os que contribuíram com fotografias e
testemunhos pessoais para a produção
da Revista do Ano.

PORTUGAL

SEDE

R. JÚLIO DINIS, 242
P2 SALA 205
4050-318 PORTO
T. +351 226 079 110
F. +351 226 008 707
VHM.GERAL@VHM.PT

CENTRO

ESTÁDIO CIDADE COIMBRA, 92
R. D. MANUEL I
3030-320 COIMBRA
T. +351 239 708 790
F. +351 239 708 792
VHM.COIMBRA@VHM.PT

SUL

PARQUE DAS NAÇÕES
R. DO POLO SUL, 1.01.11
1900-273 LISBOA
T. +351 217 975 216
F. +351 217 957 218
VHM.LISBOA@VHM.PT

WWW.VHM.PT

